



SIAMESE NOBLEMEN I

By Anake Nawigamune

ขุนนางชาวสยาม ๑



เอนก นาวิกมูล

จากคอลัมน์ คนนอกศตวรรษ ในเนชั่นสุดสัปดาห์
อ่านง่าย ได้สาระ พร้อมข้อมูลใหม่ และภาพประกอบมากมาย

ขุนนางชาวสยาม ๑ Siamese Noblemen 1

เอนก นาวิกมูล

ANAKE NAWIGAMUNE

ข้อมูลทางบรรณานุกรมของหอสมุดแห่งชาติ
เอนก นาวิกมูล.

ขุนนางชาวสยาม ๑. -- กรุงเทพฯ : แสงดาว, 2549.
288 หน้า.

1. ขุนนาง- --ไทย - --ชีวประวัติ. I. ชื่อเรื่อง
923.2593

ISBN : 974-9818-61-X



จัดพิมพ์ บริษัท สำนักพิมพ์แสงดาว จำกัด www.saengdao.com

โดยได้รับอนุญาตจากเจ้าของลิขสิทธิ์หรืออย่างถูกต้องตามกฎหมาย

ผู้จัดการ จริญญา หอมเทียนทอง

ศิลปกรรม ดวงตา พุ่มเจริญ

จัดจำหน่าย บริษัท สำนักพิมพ์แสงดาว จำกัด info@saengdao.com

๑๐๓/๑๑๓ หมู่ ๖ ซอยราชา ๒ ถนนงามวงศ์วาน แขวงทุ่งสองห้อง

เขตหลักสี่ กรุงเทพฯ ๑๐๒๑๐

โทรศัพท์ ๐๒-๕๕๓-๔๔๑๑ โทรสาร ๐๒-๕๕๓-๔๔๑๒

ราคา ๒๐๐ บาท

พิมพ์ที่ ออฟเซ็ท ตรีเอชเอ็น

พิมพ์ครั้งที่ ๑ เดือนเมษายน ๒๕๔๙

จำนวนพิมพ์ ๓,๐๐๐ เล่ม

DS
580.4
@YA
ก.1,ค.1

สารบัญ

คำนำ	๑๑
๑. กัปตันฉุน (๑)	๓๓
๒. กัปตันฉุน (๒)	๔๑
๓. กัปตันฉุน (๓)	๕๙
๔. จำช่วง ผู้มีอหิชาตัย (๑)	๖๕
๕. จำช่วง ผู้มีอหิชาตัย (๒)	๗๑
๖. พระอภัยพลรบ (พลอย เพ็ญกุล) ผู้แต่งตำรา คนตรีวิทยา (๑)	๗๗
๗. พระอภัยพลรบ (พลอย เพ็ญกุล) ผู้แต่งตำรา คนตรีวิทยา (๒)	๘๗
๘. พระโสภณอักษรกริจ (เล็ก สมิตะสิริ) เจ้าของโรงพิมพ์โสภณพิพรรฒธนากร (๑)	๙๗
๙. พระโสภณอักษรกริจ (เล็ก สมิตะสิริ) เจ้าของโรงพิมพ์โสภณพิพรรฒธนากร (๒)	๑๐๙
๑๐. ชุนโสภณอักษรกรการ (แห โรงพิมพ์ไท) เจ้าของโรงพิมพ์ไทหรือโรงพิมพ์ห้องสมุดไท (๑)	๑๑๙



๑๑. ขุนโสภิตอักษรการ (แห โรงพิมพ์ไท)
 เจ้าของโรงพิมพ์ไทหรือโรงพิมพ์ห้องสมุดไท (๒) _____ ๑๒๑
๑๒. ขุนอัคคีขันธปถัมภก (ชม)
 ผู้ดูแลการติดตั้งสายไฟฟ้าในกรุงเทพฯ _____ ๑๓๑
๑๓. พระยาเทพผล (ผาด เหมะจุฑา)
 ผู้ช่วยสร้างถนนฝั่งธนบุรี _____ ๑๓๗
๑๔. พระยากระสาปน์กิจโกศล (โหมต อมาตยกุล)
 ช่างจักรกล ช่างถ่ายรูป (๑) _____ ๑๔๗
๑๕. พระยากระสาปน์กิจโกศล (โหมต อมาตยกุล)
 ช่างจักรกล ช่างถ่ายรูป (๒) _____ ๑๕๙
๑๖. พระยากระสาปน์กิจโกศล (โหมต อมาตยกุล)
 ช่างจักรกล ช่างถ่ายรูป (๓) _____ ๑๖๗
๑๗. พระยากระสาปน์กิจโกศล (โหมต อมาตยกุล)
 ช่างจักรกล ช่างถ่ายรูป (๔) _____ ๑๗๓
๑๘. พระยากระสาปน์กิจโกศล (โหมต อมาตยกุล)
 ช่างจักรกล ช่างถ่ายรูป (๕) _____ ๑๗๙
๑๙. พระยากระสาปน์กิจโกศล (โหมต อมาตยกุล)
 ช่างจักรกล ช่างถ่ายรูป (๖) _____ ๑๘๕



CHAO PHRAYA RIVER

๒๐. พระยากระสาปน์กิจโกศล (โหมต อมาตยกุล)
ข้างจักรกล ข้างตำยรูป (๗) _____ ๑๙๓
๒๑. พระยากระสาปน์กิจโกศล (โหมต อมาตยกุล)
ข้างจักรกล ข้างตำยรูป (๘) _____ ๑๙๙
๒๒. พระยากระสาปน์กิจโกศล (โหมต อมาตยกุล)
ข้างจักรกล ข้างตำยรูป (๙) _____ ๒๐๗
๒๓. พระยากระสาปน์กิจโกศล (โหมต อมาตยกุล)
ข้างจักรกล ข้างตำยรูป (๑๐) _____ ๒๑๕
๒๔. พระยากระสาปน์กิจโกศล (โหมต อมาตยกุล)
ข้างจักรกล ข้างตำยรูป (๑๑) _____ ๒๒๗
๒๕. พระยากระสาปน์กิจโกศล (โหมต อมาตยกุล)
ข้างจักรกล ข้างตำยรูป (๑๒) _____ ๒๓๕
๒๖. พระยากระสาปน์กิจโกศล (โหมต อมาตยกุล)
ข้างจักรกล ข้างตำยรูป (๑๓) _____ ๒๔๓
๒๗. เจ้าพระยารัตนาธิเบศร์ (ฟุ่ม ศรีไชยันต์) ตอน ๑ _____ ๒๕๓
๒๘. เจ้าพระยารัตนาธิเบศร์ (ฟุ่ม ศรีไชยันต์) ตอน ๒ _____ ๒๖๓
- ประวัติและผลงานของเอนก นาวิกมูล _____ ๒๗๓



SIAMESE NOBLEMEN 2

By Anake Nawigamune

บริษัท สยามพิมพ์แอนด์กราฟิก จำกัด

ขุนนางชาวสยาม ๒



เอนก นาวิกมูล

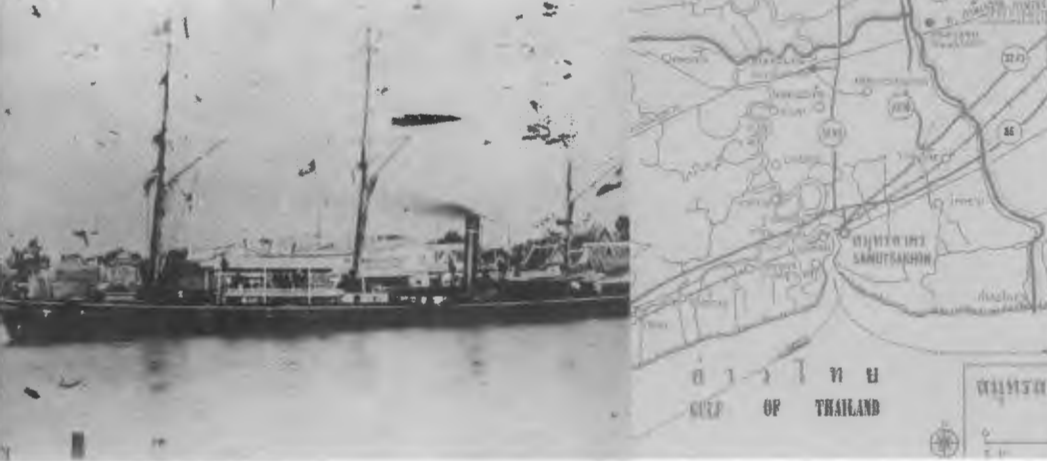
จากคอลัมน์ คนนอกศตวรรษ ในเนชั่นสุดสัปดาห์
อ่านง่าย ได้สาระ พร้อมข้อมูลใหม่ และภาพประกอบมากมาย

สารบัญ

คำนำ	๑๑
๑. พระยาพิสดมภ์สมบัตินิรุฒ (เจ้าสัวี่ยม) ผู้ขุดคลองภาษีเจริญ และเจ้าของเรือเมล์ไปสิงคโปร์(๑)	๓๓
๒. พระยาพิสดมภ์สมบัตินิรุฒ (เจ้าสัวี่ยม) ผู้ขุดคลองภาษีเจริญ และเจ้าของเรือเมล์ไปสิงคโปร์(๒)	๔๓
๓. พระยาพิสดมภ์สมบัตินิรุฒ (เจ้าสัวี่ยม) ผู้ขุดคลองภาษีเจริญ และเจ้าของเรือเมล์ไปสิงคโปร์(๓)	๕๓
๔. พระยาพิสดมภ์สมบัตินิรุฒ (เจ้าสัวี่ยม) ผู้ขุดคลองภาษีเจริญ และเจ้าของเรือเมล์ไปสิงคโปร์(๔)	๖๑
๕. พระยาพิสดมภ์สมบัตินิรุฒ (เจ้าสัวี่ยม) ผู้ขุดคลองภาษีเจริญ และเจ้าของเรือเมล์ไปสิงคโปร์(๕)	๗๑
๖. พระยาพิสดมภ์สมบัตินิรุฒ (เจ้าสัวี่ยม) ผู้ขุดคลองภาษีเจริญ และเจ้าของเรือเมล์ไปสิงคโปร์(๖)	๘๕
๗. พระยาพิสดมภ์สมบัตินิรุฒ (เจ้าสัวี่ยม) ผู้ขุดคลองภาษีเจริญ และเจ้าของเรือเมล์ไปสิงคโปร์(๗)	๙๑
๘. พระยาพิสดมภ์สมบัตินิรุฒ (เจ้าสัวี่ยม) ผู้ขุดคลองภาษีเจริญ และเจ้าของเรือเมล์ไปสิงคโปร์(๘)	๙๙



๙. พระยาพิสดารสมบัติบริบูรณ์(เจ้าสัวี่ยม)
ผู้ขุดคลองภาษีเจริญ และเจ้าของเรือเมล์ไปสิงคโปร์(๙) _____ ๑๐๗
๑๐. หลวงสาทรราชายุทธ์(ยม พิศลยบุตร) ผู้ขุดคลองสาทร (๑) _____ ๑๑๕
๑๑. หลวงสาทรราชายุทธ์(ยม พิศลยบุตร) ผู้ขุดคลองสาทร (๒) _____ ๑๒๓
๑๒. มหาเสวกตรี พระยานุฑตวาที(เข็ม แสง-ชูโต)
ช่างเครื่องรถยนต์คนแรกของไทย(๑) _____ ๑๓๓
๑๓. มหาเสวกตรี พระยานุฑตวาที(เข็ม แสง-ชูโต)
ช่างเครื่องรถยนต์คนแรกของไทย(๒) _____ ๑๔๑
๑๔. มหาเสวกตรี พระยานุฑตวาที(เข็ม แสง-ชูโต)
ช่างเครื่องรถยนต์คนแรกของไทย(๓) _____ ๑๔๗
๑๕. มหาเสวกตรี พระยานุฑตวาที(เข็ม แสง-ชูโต)
ช่างเครื่องรถยนต์คนแรกของไทย(๔) _____ ๑๕๓
๑๖. เจ้าพระยาสุรวงศ์ไวยวัฒน์(วร บุนนาค)
ผู้ชำนาญการกำปั่นใบกำปั่นไฟ(๑) _____ ๑๖๑
๑๗. เจ้าพระยาสุรวงศ์ไวยวัฒน์(วร บุนนาค)
ผู้ชำนาญการกำปั่นใบกำปั่นไฟ(๒) _____ ๑๖๙
๑๘. เจ้าพระยาสุรวงศ์ไวยวัฒน์(วร บุนนาค)
ผู้ชำนาญการกำปั่นใบกำปั่นไฟ(๓) _____ ๑๗๗



๑๙. เจ้าพระยาสุรวงศ์ไวยวัฒน์(วร บุนนาค)
 ผู้ชำนาญการกำปั่นใบกำปั่นไฟ(๔) _____ ๑๘๕
๒๐. เจ้าพระยาสุรวงศ์ไวยวัฒน์(วร บุนนาค)
 ผู้ชำนาญการกำปั่นใบกำปั่นไฟ(๕) _____ ๑๙๙
๒๑. เจ้าพระยาสุรวงศ์ไวยวัฒน์(วร บุนนาค)
 ผู้ชำนาญการกำปั่นใบกำปั่นไฟ(๖) _____ ๒๑๓
๒๒. เจ้าพระยาสุรวงศ์ไวยวัฒน์(วร บุนนาค)
 ผู้ชำนาญการกำปั่นใบกำปั่นไฟ(๗) _____ ๒๑๙
๒๓. เจ้าพระยาสุรวงศ์ไวยวัฒน์(วร บุนนาค)
 ผู้ชำนาญการกำปั่นใบกำปั่นไฟ(๘) _____ ๒๒๕
๒๔. เจ้าพระยาสุรวงศ์ไวยวัฒน์(วร บุนนาค)
 ผู้ชำนาญการกำปั่นใบกำปั่นไฟ(๙) _____ ๒๓๕
๒๕. เจ้าพระยานรรัตนราชมานิต (โต มานิตยกุล)ผู้รับใช้ใกล้ชิด ร.๕ (๑) _ ๒๔๓
๒๖. เจ้าพระยานรรัตนราชมานิต (โต มานิตยกุล)ผู้รับใช้ใกล้ชิด ร.๕ (๒) _ ๒๔๙
๒๗. เจ้าพระยานรรัตนราชมานิต (โต มานิตยกุล)ผู้รับใช้ใกล้ชิด ร.๕ (๓) _ ๒๕๓
๒๘. เจ้าพระยานรรัตนราชมานิต (โต มานิตยกุล)ผู้รับใช้ใกล้ชิด ร.๕ (๔) _ ๒๕๙
๒๙. เจ้าพระยานรรัตนราชมานิต (โต มานิตยกุล)ผู้รับใช้ใกล้ชิด ร.๕ (๕) _ ๒๖๗
- ประวัติและผลงานของ เอนก นาวิกมูล _____ ๒๗๓



คลองภาษีเจริญถ่ายจากหน้าวัดนิมมานรดี บางแค ไปทางทิศตะวันออก
(เห็นสะพานซึ่งถูกหรือสร้างใหม่ไปแล้วในเวลาต่อมา) กล้องดิจิทัล โซนี่เก่าแผ่นที่ ๑๑๖
วันที่ ๓ ธค.๒๕๔๖ รูปที่ ๑๖๓๑

คลองภาษีเจริญด้านแม่น้ำท่าจีน ประตูน้ำอยู่ที่ตำบลคอนไก่อี อ.กระทุ่มแบน จ.สมุทรสาคร
ความยาวของคลอง ๖๒๐ เส้น หรือราว ๒๕ กิโลเมตร (๒๕ เส้นเป็น ๑ กิโลเมตร)
เอนก นาวิกมูล ถ่ายอังคาร ๒๓ธค.๒๕๔๖ สไลด์ม้วนที่ ๓๖๗๖



ขุนนางชาวสยาม ๒

SIAMESE NOBLEMEN 2

เรื่องราวที่ท่านจะได้อ่านจาก
ขุนนางชาวสยาม ๒ นี้

เอนก นาวิกมูล

๑. พระยาพิสดมภ์สมบัติบริบูรณ์ (เจ้าสัวยิ้ม)
ผู้ซุกคตของภาษีเจริญ
และเจ้าของเรือเมตไปสิงคโปร์
๒. หลวงสาทรราชายุตก์(ยม พิศลยบุตร)
ผู้ซุกคตของสาทร
๓. มหาเสวกตรี พระยานุฑทวารที่
(เข้ม แสง-ชูโต)
ช่างเครื่องรถยนต์คนแรกของไทย
๔. เจ้าพระยาสุรวงศ์ไวยวัฒน์(วร บุนนาค)
ผู้ชำนาญการกำปั่นใบกำปั่นไฟ
๕. เจ้าพระยานรรัตนราชมานิต (โต มานิตยกุล)
ผู้รับใช้ใกล้ชิด ร.๕



ขุนนางชาวสยาม ๒

ISBN 974-9818-62-8



9 789749 818626

ราคา 200 บาท